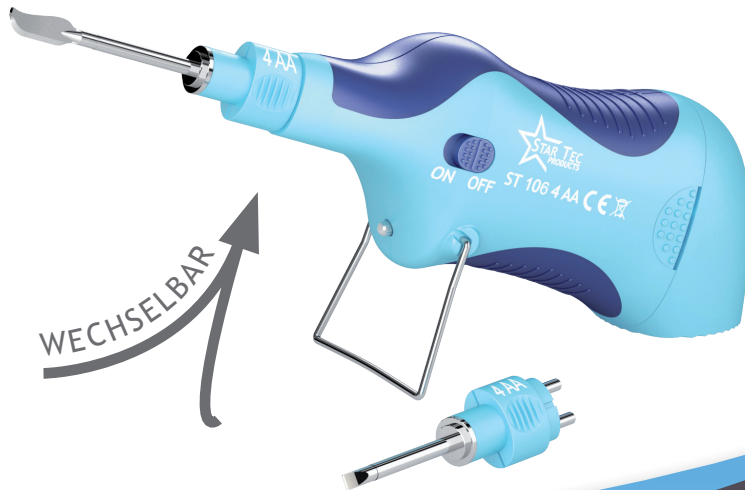


Art.-Nr.: 10608

SKIPPER Multitool 4AA

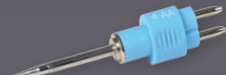


ST 10608 SKIPPER MULTITOOL 4AA

Erhältliches Zubehör:



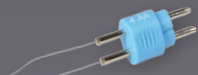
Art.-Nr.: 10651
LÖTSPITZE
„BLEISTIFTFORM“



Art.-Nr.: 10655
LÖTSPITZE
„NADELFORM“ SMD



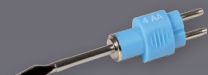
Art.-Nr.: 10653
LÖTSPITZE
„MEISSELFORM“



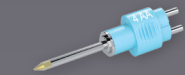
Art.-Nr.: 10654
BRENNSPITZE



Art.-Nr.: 10659
5x SCHNEIDDRAHT



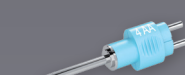
Ord.-Nr.: 10661
SCHNEID UND MODELLIER-
SPITZE
„MESSERFORM“



Ord.-Nr.: 10681
SCHNEID UND MODELLIER-
BRENN-SPITZE



Art.-Nr.: 10679
5x SCHNEIDDRAHT
165MM



Ord.-Nr.: 10672
SCHNEID UND MODELLIER-
SPITZE



Ord.-Nr.: 10682
MODELLIER- UND SCHNEID-
SPITZE 100 MM
„LANZENFORM“

Tauwerkscheider / LötKolben in einem.

Plug and Start System: Einfach Spitzen am Basisgerät umstecken und los geht's.

Handlich und einfach zu bedienen.

Durch die verschiedenen Spitzen in vielen Gebieten einsetzbar.

Spitzen einfach und leicht zu wechseln.

Wird mit vier herkömmlichen AA Mignon Zellen betrieben.

Funktionsanzeige durch LED.

Technische Daten:

- 6V durch 4 Mignon Zellen AA
- Max. Spitzentemperatur (Lötspitze) 430 °C

Inhalt:

- MULTI TOOL ST 106 Basisgerät 3in1 4AA
- ST 106 Tauwerkschneidspitze 10661
- ST 106 Lötspitze 10653
- Bedienungsanleitung

Lieferung erfolgt ohne Batterien!

4 Stück x 1,5V Typ AA erforderlich

STAR TEC PRODUCTS

Hützelstr. 18 / 20

D - 28329 Bremen / Germany

Tel.: +49 - (0) 421 - 467-6934

Fax: +49 - (0) 421 - 467-5517

